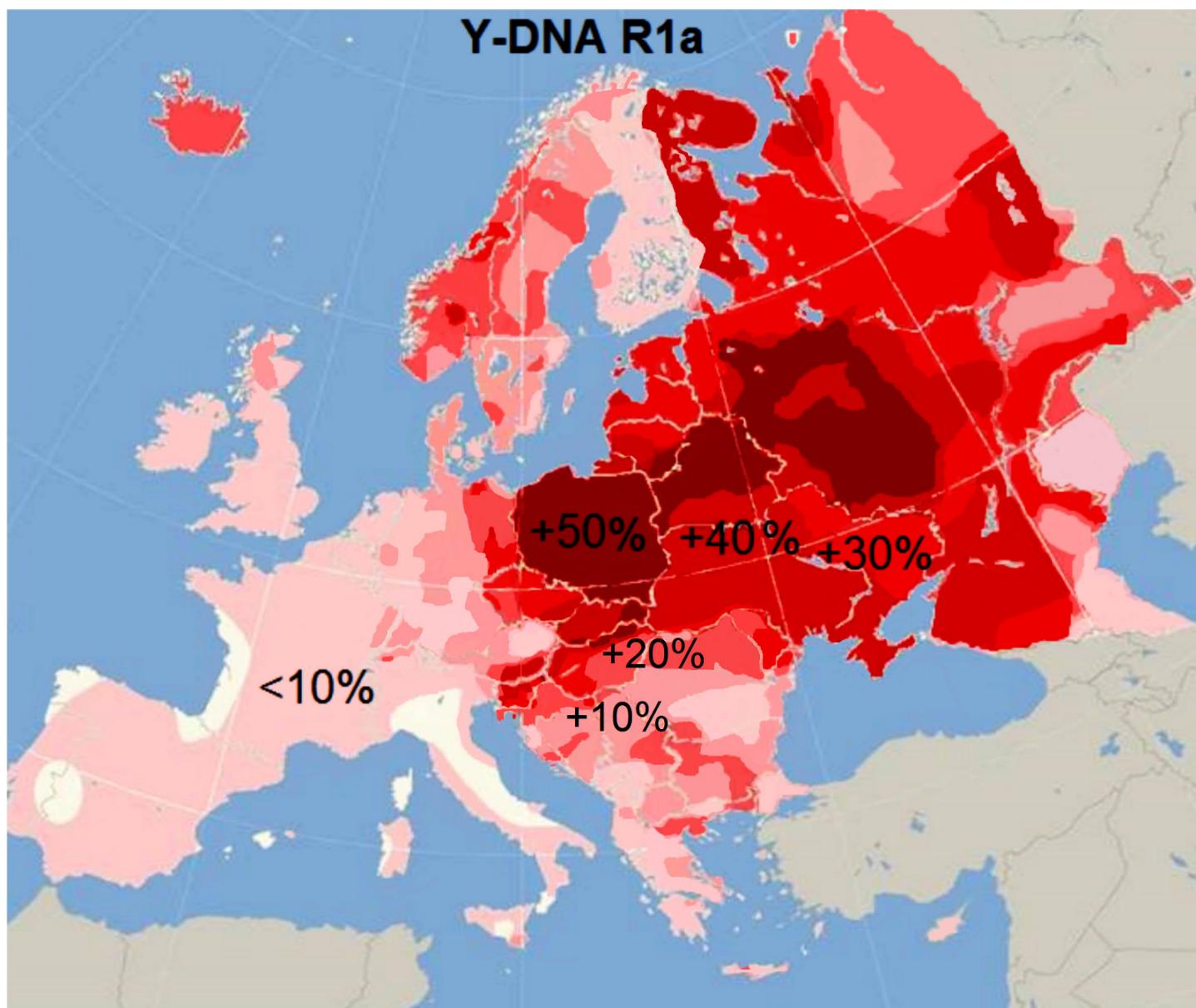




Imperium Lechickie



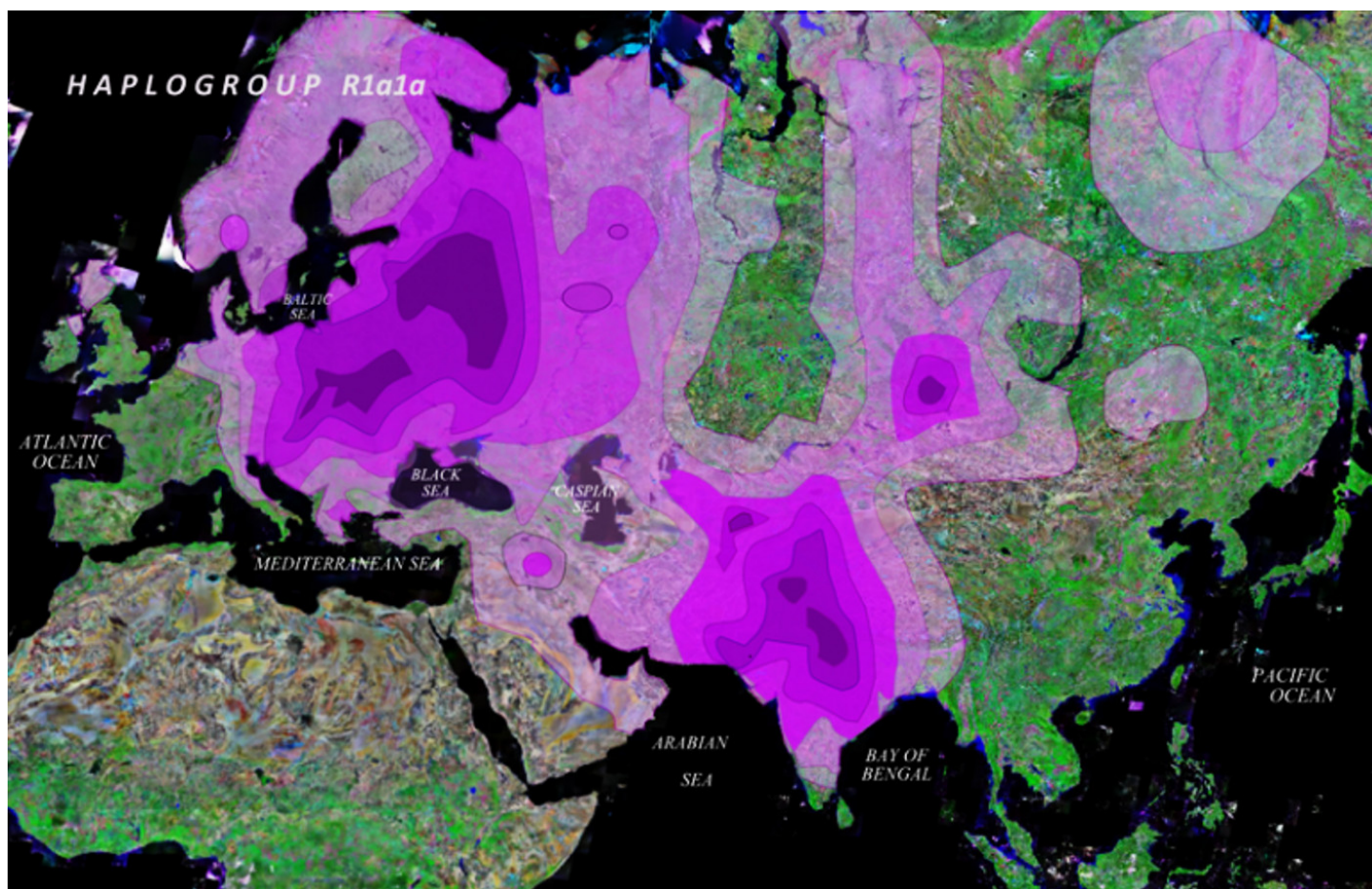


### Haplogrupa R1a1 (Y-DNA)

[[https://pl.wikipedia.org/wiki/Haplogrupa\\_R1a1\\_%28Y-DNA%29](https://pl.wikipedia.org/wiki/Haplogrupa_R1a1_%28Y-DNA%29)]

Data powstania: 15 000 lat p.n.e., Miejsce powstania: Stepy Euroazji (Europa południowo-wschodnia, Północny Kaukaz, Azja Środkowa), Mutacja wyjściowa: haplogrupa R1

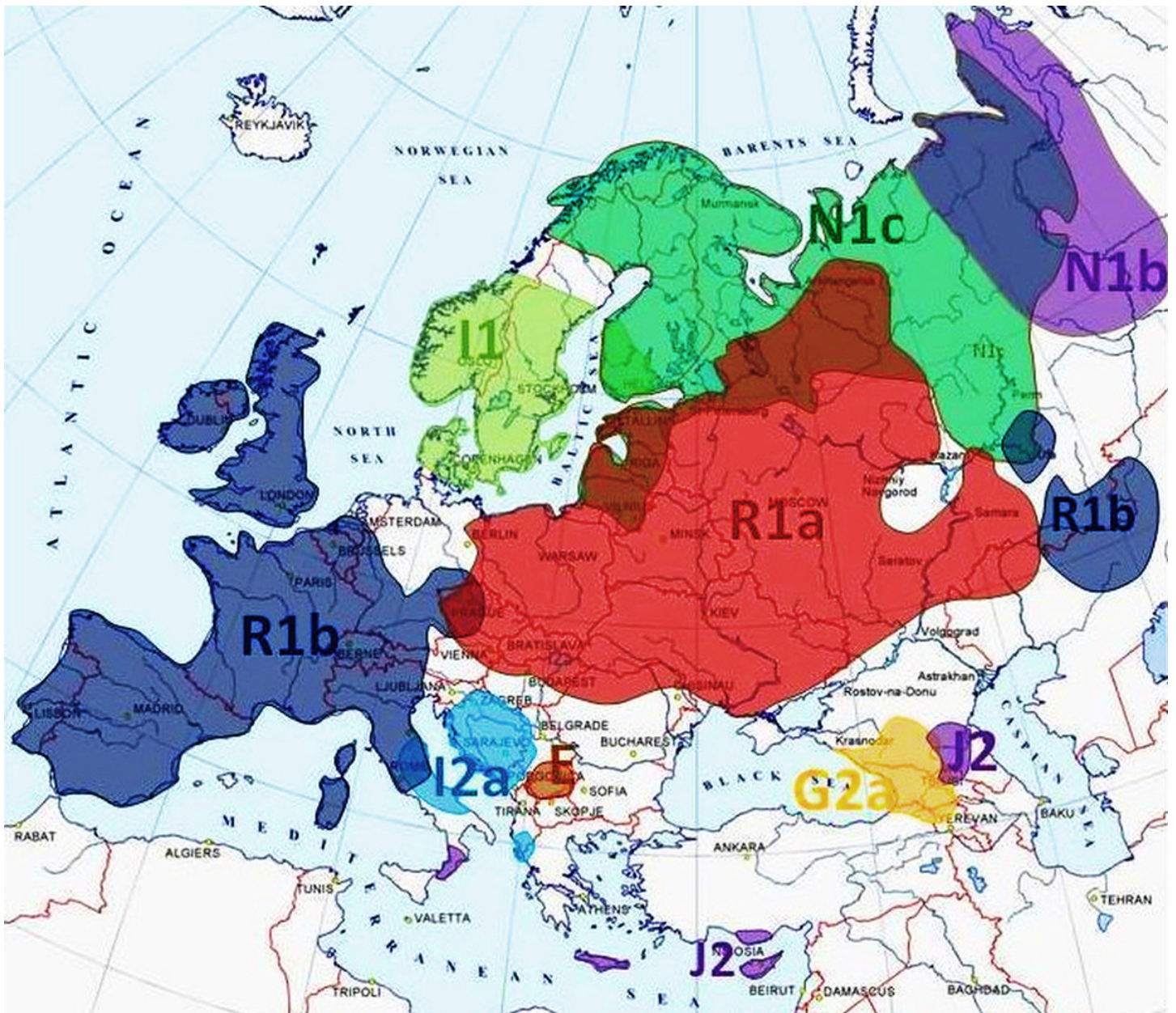
Etnosy: Polacy 55%, Serbołużyczanie 63%, Ukraińcy 43%, Rosjanie 46%, Białorusini 50%, Norwegowie 25-30%, Litwini 34-45%, Łotysze 40%, Estończycy 33%, Węgrzy 30%, Niemcy i Szwedzi 15-20%, ludy Północnych Indii 48%-72%, Tadžycy 30%, Kirgizi 63%, Ałtajczycy 38%-53%, Pasztuni 40%-45%



## Haplogrupa R1a1a

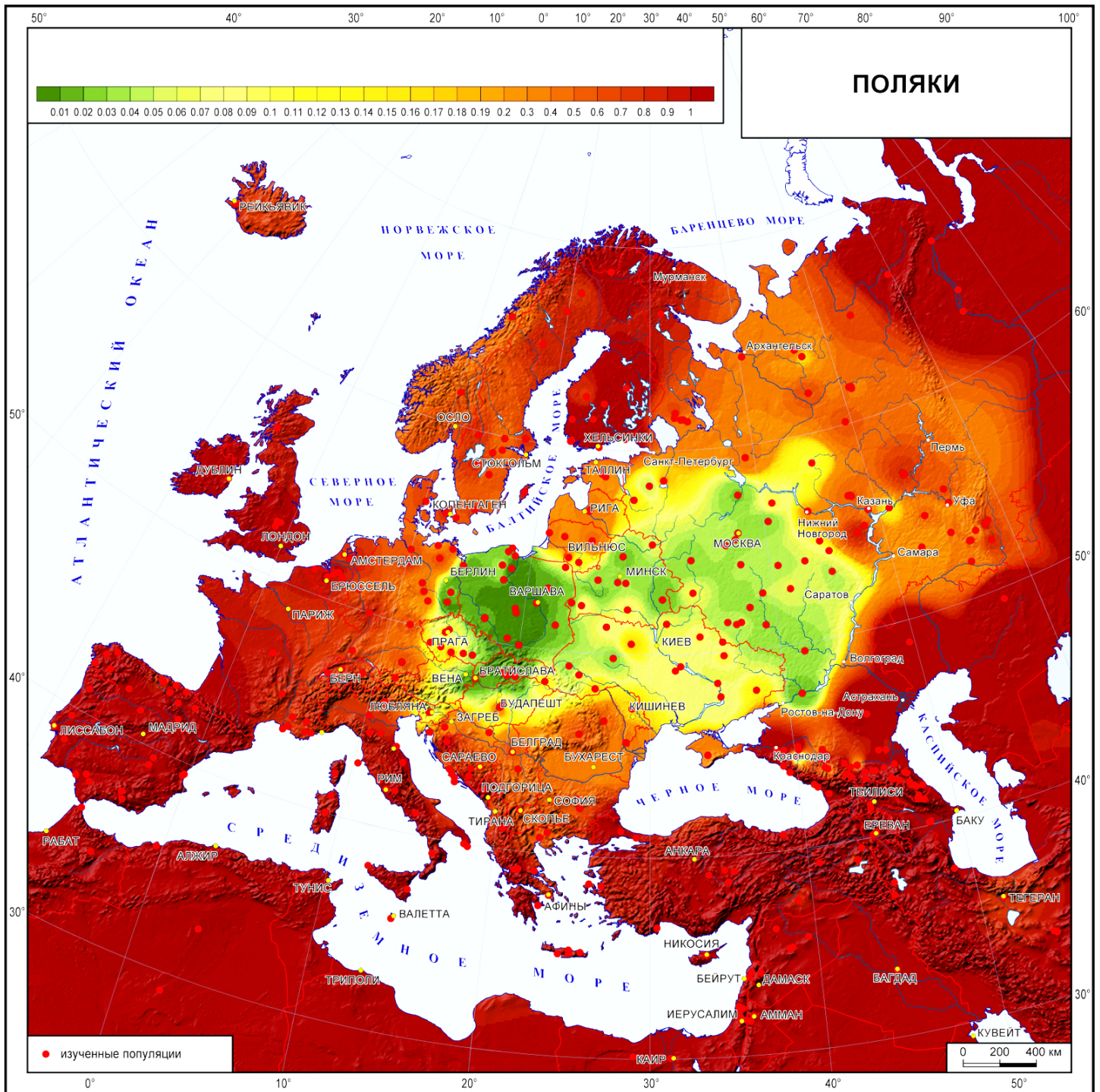
[<http://bialczynski.pl/2015/08/24/>

mapa-r1a-z-284-z-280-i-m-417-w-europie-polnocnej-przeklamania-i-manipulacje/]



Common Y-DNA haplogroups in Europe: highlighted are areas where the frequency of a haplogroup is higher than one third of the gene pool (> 35%)

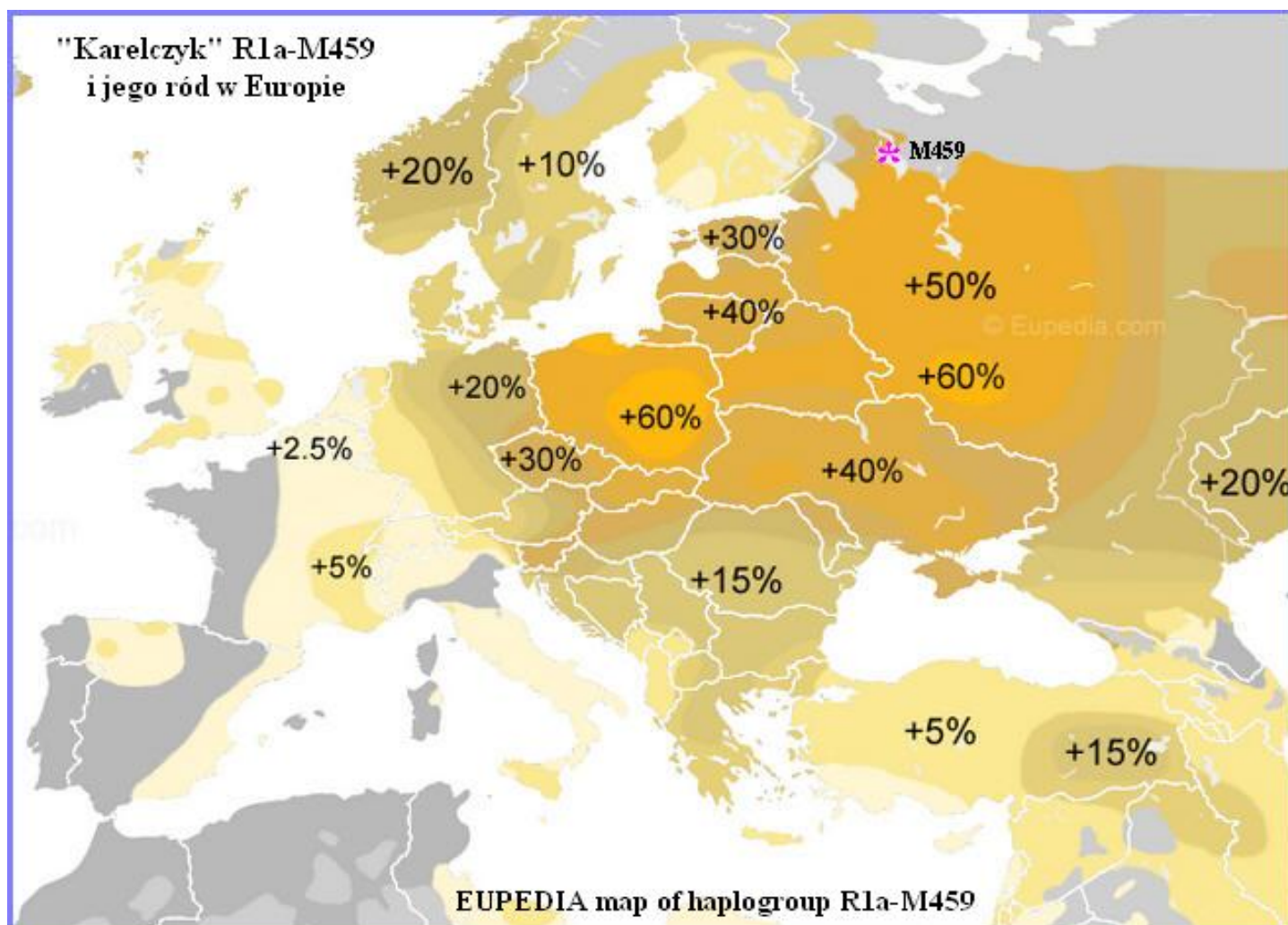
[[https://ru.wikipedia.org/wiki/%D0%93%D0%B0%D0%BF%D0%BB%D0%BE%D0%B3%D1%80%D1%83%D0%BF%D0%BF%D0%B0\\_R1b\\_%28Y-%D0%94%D0%9D%D0%9A%29](https://ru.wikipedia.org/wiki/%D0%93%D0%B0%D0%BF%D0%BB%D0%BE%D0%B3%D1%80%D1%83%D0%BF%D0%BF%D0%B0_R1b_%28Y-%D0%94%D0%9D%D0%9A%29)]



Created 20 Oct 2015 by GeneGeo software. Authors of the map: О.М. Утвская, Е.В. Балановская, С.М. Кошеля, О.П. Балановский

## Мапа Y-DNA Polaków i pochodzenia polskiego w krajach języków słowiańskich

[[http://www.tropie.tarnow.opoka.org.pl/polacy\\_korzenie.htm](http://www.tropie.tarnow.opoka.org.pl/polacy_korzenie.htm)]



### Ród *Karelczyka* w Europie

[[http://www.tropie.tarnow.opoka.org.pl/polacy\\_korzenie.htm](http://www.tropie.tarnow.opoka.org.pl/polacy_korzenie.htm)]

*Karelczyk* – archeologiczny człowiek z Jeleniej Wyspy (Oleni Ostrov), który żył w okolicach jeziora Onega w Karelii (na pograniczu rosyjsko-fińskim) około 6400 r. p.n.e., czyli 8400 lat temu (na co wskazało osiem wyników c14 Cal pomiędzy 7950-8800 bP, Fu et al. 2016 *The genetic history of Ice Age Europe*).

Okolo 57% Polaków w swoim Y-DNA pod wspólną ojcowską mutacją *Karelczyka* **R1a**-M459 wykazuje dwie młodsze mutacje: „bałtosłowiańską” Z280 lub „słowiańską” PF6155.

Pozostałe, mniejszościowe grupy genetyczne (haplogrupy), wśród Polaków (źródło: Eupedia);

**I1-I2** – 16% - Pierwsi polodowcowi i mezolityczni mieszkańcy polskich ziem, zwłaszcza północnych; ludzie tej grupy w Skandynawii i północnych Niemczech stanowili najwcześniejszy element proto-germańskiego etnosu.

**R1b** – 12,5% – Rozproszone rodziny drzewa celtyckiego (z kultury halsztackiej i lateńskiej) oraz germańskiego.

**N** – 4% – Przybysze od północnego wschodu z plemion ugrofińskich.

**E** – 3,5% – Przybysze z wczesnymi rolnikami. Przeważnie mieszkańcy Grecji i Bałkanów.

**J2** – 2,3% – Przybysze głównie z wczesnymi rolnikami z Bliskiego Wschodu w VI tysiącleciu p.n.e.

**G** – 1,5% – Przybysze z rejonu Kaukazu, potomkowie pierwszych rolników w Europie z VI tysiąclecia p.n.e.

**J1, T i Q** – ułamki procenta. **J1** – z ludności semickiej; **T** – rozproszeni po Eurazji; **Q** – z Azji środkowej lub wschodniej.

naród	R1a	N	I1	I2	R1b	inne
Serbowie Łuż.	65,0	0,0	9,8	4,9	9,8	10,6
Polska	57,5	4,0	8,5	7,5	12,5	8,5
Ukraina	44,0	5,5	4,5	21,0	8,0	16,0
Białoruś	51,0	10,0	5,5	18,5	5,5	9,0
Rosjanie	47,0	22,0	6,0	11,5	6,0	9,5
przed-Rosjanie	38,0	26,5	7,0	3,0	11,5	14,0
Mordwini	36,0	15,0	8,0	4,0	11,0	26,0
Łotysze	40,0	38,0	6,0	2,0	12,0	2,0

### Struktura genetyczna wybranych grup etnicznych

Najwyższy CZAS!, nr 18–19, (1406–1407), 2017

Ludy Północnych Indii 48%–72%, Iszkaszimi 68%, Tadzycy 64%, Serbołużyczanie 63%, Kirgizi 63%, Węgrzy 20,4%–60%, Polacy 56%, Ukraińcy 41,5%–54%, Altajczycy 38%–53%, Pasztuni 40%–45%, Rosjanie 47%, Białorusini 39%–46% (Wells et al. 2001)



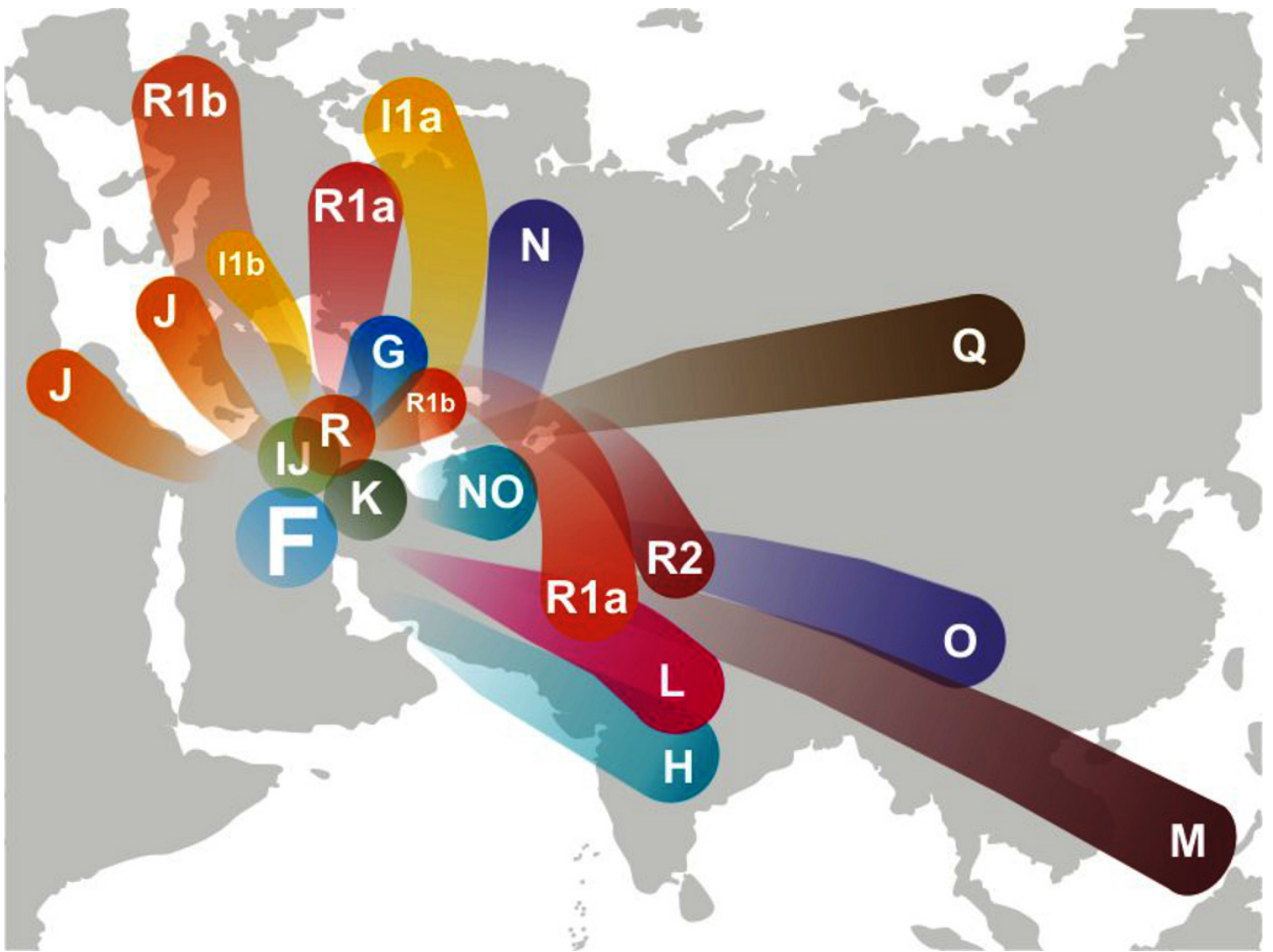


<b>Genetyczne grupy Y-DNA w umownym pionie drzewa człowieka od Y-Adama, poprzez protoindoeuropejskie R1a-M420, zachodniokarpackie YP343, do YP4700 (dziś).</b> Podano: <b>1)</b> symbole stopni pionu drzewa i ich SNP, <b>2)</b> ilość SNP w pionie na poj. stopniach i w sumie od Y-Adama, <b>3)</b> czas wydzielenia się gałęzi drzewa od dziś, <b>4)</b> symbole podstawowych gałęzi i populacji. Tablica eksperymentalna - na podstawie drzewa <b>YFull</b> (aktualizacja 15.11.2016; StP)			
Symbole stopni na pionie i SNP	Ilość SNP od początku	Wyłonienie gałęzi i czas: lata od dziś	Główne gałęzie rodu ludzkiego - haplogrupy i podgrupy Y-DNA „boczne”, wyłonione z umownego pionu drzewa od Y-Adama do gr. karpackiej YP343/YP380 UWAGA.A0, A1, B itd. to literowe i cyfrowe symbole haplogrup lub mutacji – rodów Y-DNA
<b>Y-ADAM</b> <b>Afryka</b>	/?/od/?/ Człowieka Czadyjskiego	<b>275.000</b> wg. Mendez et al.2016	<b>W Afryce Y-Adam – wspólny ojciec wszystkich dzisiejszych ludzi</b> <b>W Afryce mt-Ewa – wspólna matka wszystkich dzisiejszych ludzi</b> <b>A00:</b> kilka lub kilkanaście tysięcy ludzi plemion Bangwa i Mbo, Kamerun
<b>A0T-L1085</b> <b>Kamerun</b>	<b>622</b> od Y-Adama	<b>(x 1,17)</b> <b>235.900</b>	<b>A0:</b> mały i bardzo stary ród w zach. Afryce; Kamerun, Ghana, Algeria...
<b>A1-P305</b>	<b>204/826</b>	<b>161.300</b>	<b>A1a:</b> mały ród z zach. Afryce: np. Guinea-Bissau, Mali, Moroko...
<b>A1b-P108</b>	<b>53/879</b>	<b>133.400</b>	<b>A1b1:</b> pd.-zach. Afryka (Khoisan, Nama, Dama) oraz Sudan i Etiopia
<b>BT-M42</b>	<b>467/1346</b>	<b>130.700</b>	<b>B:</b> niezbyt wielki ród, szczególnie w subsaharyjskiej, środkowej i wschodniej
<b>CT-M168</b> <b>Out of Africa</b>	<b>343/1689</b>	<b>88.000</b>	<b>DE:</b> Bliski Wschód; <b>D:</b> Tybet, Japonia, wyspy Andamany i pd.-wsch. Azja. <b>E:</b> Bliski Wschód, Grecja, pd. Europa, a zwł. Afryka, regionalnie do 100%.
<b>CF-M143</b>	<b>4/1693</b>	<b>68.500</b>	<b>C:</b> Australia (Aboryg.), Polinezja, E. Syberia, Mongolia, Kameczka, Rdzenni Ameryk. część
<b>F-M89</b>	<b>206/1899</b>	<b>65.900</b>	<b>F*,1, 2, 3, F:</b> różne małe i mało znane grupy w południowej Azji (np. Indie), a częściowo w Europie lub Afryce.
<b>GHIJK-M3658</b>	<b>3/1902</b>	<b>48.800</b>	<b>G:</b> Kaukaz, Afganistan, Pakistan; w Europie zwł. Alpy i pierwsi rolnicy, Także <i>Oetzi</i> .
<b>HIJK-M578</b>	<b>1/1903</b>	<b>48.500</b>	<b>H:</b> w południowych Indiach i Pakistanie. W Europie to zwł. Cyganie/ Romowie.
<b>IJK-M523</b>	<b>6/1909</b>	<b>48.500</b>	<b>I:</b> „starzy Europejczycy”; <b>I1:</b> zwł. Skandynawia i północna Germania, <b>I2:</b> zwł. Góry Dynarskie i wśród Słowian; <b>J1:</b> Semici, <b>J2:</b> Bliski Wschód i południowe wybrzeża Europy.
<b>K-M9</b>	<b>20/1929</b>	<b>47.200</b>	<b>Archeo. K2</b> z Ust'-Ishim, 45.000 yBP; <b>L:</b> zwł. Pakistan, Zach. Indie i Afganistan; <b>T:</b> nieliczni Wschodnia Europa, Bliski Wschód, rozproszeni w Europie i Afryce
<b>K2-M526</b>	<b>1/1930</b>	<b>45.400</b>	<b>K2</b> człowiek z <i>Ust'-Ishim nad Iryszem, Rosja</i> (45 tys. p.n.e.); <b>K'</b> pd.-wsch. Azja, <b>N:</b> pas od Sundalandu przez Mongolię i pd. Syberię, pn. Rosję, od Uralu do Skandynawii (Ugrofinowie, Samowie). <b>O:</b> Chiny, wsch. i pd.-wsch. Azja
<b>K2b-M1205</b> <b>Sundaland</b>	<b>5/1935</b>	<b>45.400</b>	<b>K''', S i M:</b> liczne małe grupy na Wyspach Sundajskich, Indonezja, Malajzja, Papua Nowa Gwinea, Filipiny, Oceania
<b>P-M1225</b>	<b>178/2113</b>	<b>45.400</b>	<b>Q:</b> wsch. i pn. Azja, rejon rz. Jenisej i Rdzenni Amerykanie (regionalnie do 100%).
<b>R-M207</b>	<b>56/2169</b>	<b>31.900</b>	<b>MA-1:</b> archeologiczny <i>Chłopiec z Malta</i> ( nad jez. Bajkał/Angara, gałąź wymarła).
<b>R'-Y482</b>	<b>4/2173</b>	<b>28.200</b>	<b>R2-M479</b> Azja środkowa, Pakistan, w południowych Indiach (Drawidowie)
<b>R1-M173</b>	<b>65/2238</b>	<b>28.200</b>	<b>R1b-M343</b> ludy „tureckie” w Azji; migranci do Afryki (Czad i północny Kamerun); Europa Zachodnia, grupy „italo-celtyckie” i germańskie od 40 do 85%!
<b>R1a-M420</b> <b>Satemowy?</b>	<b>102/2340</b>	<b>22.800</b>	<b>R-YP4131</b> bardzo mała grupa w Azji środkowej i na Bliskim Wschodzie
<b>R1a-M459</b>	<b>48/2388</b>	<b>18.300</b>	<b>Arch. M459</b> z Jeleniej Wyspy; <b>R-YP1272</b> niewielki ród Wołyń/Białoruś, Tunis .
<b>R1a-M198</b>	<b>43/2331</b>	<b>14.100</b>	<b>Arch. R-17</b> j Bajkał/Angara; <b>arch. R198</b> nad Dźwiną, <b>arch. R-M198</b> IEur. Tarim Basin; <b>YP1041</b> mały ród w Śr. Europie
<b>R1a-M417</b> <b>PIE</b>	<b>32/2363</b>	<b>8500</b>	<b>Archeo M417</b> w kult. ceramiki sznurowej, Środkowa Europa (Niemcy-Polska-Litwa) <b>CTS4385</b> niezbyt liczna grupa jako migranci w północno-zachodniej Europie
<b>R1a-Z645</b>	<b>8/2371</b>	<b>5500</b>	<b>Z93 – IE Azji, Ariowie</b> w Kurdystanie, Iraku, Kirgizji, Afganistanie, Iranie i Indiach.: olbrzymia grupa migrantów do Azji; w Rosji, Azji środkowej i południowej;
<b>R1a-Z283</b> <b>IE Europy</b>	<b>3/2374</b>	<b>5000</b>	<b>YP4758</b> bardzo mały ród (w trakcie identyfikacji)
<b>R1a-Z282</b>	<b>1/2375</b>	<b>5000</b>	<b>Y2395</b> grupa Skandynawska i Brytyjska; <b>Y17491</b> mała grupa; <b>Z280</b> Bałtosłowianie i Słowianie; <b>PF6155</b> Bałtosłowianie i Słowianie, zwłaszcza zachodni.
<b>R1a-Z280</b> <b>Balto-Słow.</b>	<b>3/2378</b>	<b>5000</b>	<b>CTS1055; S24902; Z92:</b> grupy wśród Słowian
<b>R1a-CT1211</b>	<b>4/2382</b>	<b>4700</b>	Np. <b>P1019; YP1147; YP1034, Y35:</b> wśród Słowian w środk. i wsch. Europy
<b>R1a-YP343</b> <b>Zach. Karp.</b>	<b>34/2416</b>	<b>4300</b>	<b>YP343 i podgrupy:</b> Karpaty Zachodnie, Europa Środk. i Połudn., <b>YP4700</b> - Łukowica

## Genetyczne grupy Y–DNA w umownym pionie drzewa człowieka od Y–Adama, poprzez protoindoeuropejskie R1a–M420, zachodniokarpackie YP343, do YP4700 (dziś)

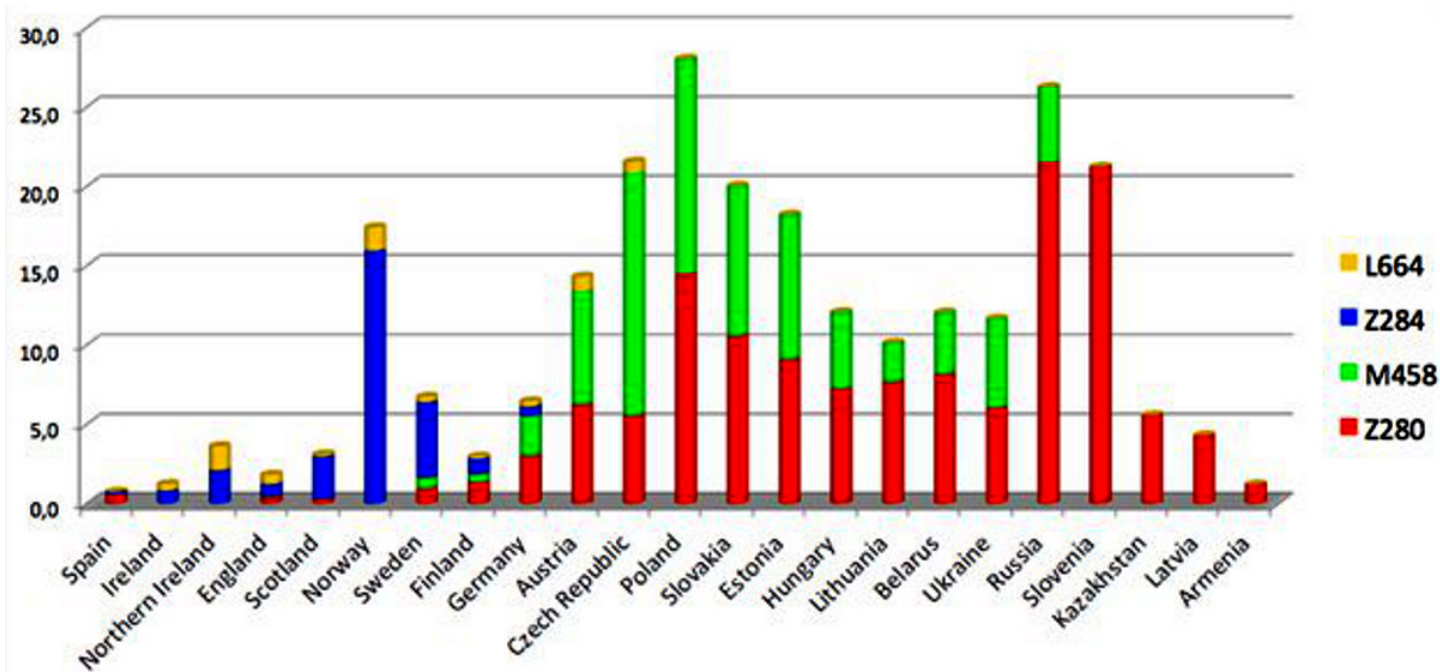
[[http:](http://bialczynski.pl/slowianie-tradycje-kultura-dzieje/genetyka-skad-pochodza-slowianie-ria/genetyczne-odkrycia-2010-nowa-genealogia-slowian-i-innych-ludow-bialego-ladu-europy/)

[//bialczynski.pl/slowianie-tradycje-kultura-dzieje/genetyka-skad-pochodza-slowianie-ria/genetyczne-odkrycia-2010-nowa-genealogia-slowian-i-innych-ludow-bialego-ladu-europy/](http://bialczynski.pl/slowianie-tradycje-kultura-dzieje/genetyka-skad-pochodza-slowianie-ria/genetyczne-odkrycia-2010-nowa-genealogia-slowian-i-innych-ludow-bialego-ladu-europy/)]



### Rozprzestrzenianie się haplogrup

[[http://www.wikiwand.com/eu/Europako\\_historia\\_genetiko](http://www.wikiwand.com/eu/Europako_historia_genetiko)]



Aktualne procentowe rozmieszczenie czterech podstawowych mutacji (rodów) haplogrupy R1a w Europie – według diagramu Igora Rożanskiego

[[http:](http://bialczynski.pl/slowianie-tradycje-kultura-dzieje/genetyka-skad-pochodza-slowianie-r1a/genetyczne-odkrycia-2010-nowa-genealogia-slowian-i-innych-ludow-bialego-ladu-europy/)

[//bialczynski.pl/slowianie-tradycje-kultura-dzieje/genetyka-skad-pochodza-slowianie-r1a/genetyczne-odkrycia-2010-nowa-genealogia-slowian-i-innych-ludow-bialego-ladu-europy/](http://bialczynski.pl/slowianie-tradycje-kultura-dzieje/genetyka-skad-pochodza-slowianie-r1a/genetyczne-odkrycia-2010-nowa-genealogia-slowian-i-innych-ludow-bialego-ladu-europy/)]